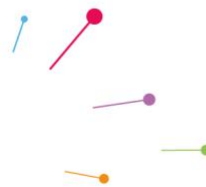


COMMUNIQUÉ DE PRESSE



Luxembourg, le 12 mars 2025,

RÉSULTATS DE LA 5^e ÉDITION DU BAROMÈTRE DIVERSITÉ & ENTREPRISES LÉTZEBOURG

La Charte de la Diversité présente les résultats de la 5^e édition du baromètre « Diversité & Entreprises » Lëtzebuerg. Parmi leurs engagements, les organisations signataires doivent une fois tous les trois ans, rendre compte de leurs pratiques dans le domaine de la gestion de la diversité, en répondant à un questionnaire administré par IMS Luxembourg et analysé en collaboration avec le LISER (Luxembourg Institute of Socio-Economic Research).

UNE ÉDITION AVEC DES NOUVEAUTÉS

Les signataires ont répondu via la **nouvelle plateforme en ligne diversitybarometer.eu** et ont complété un questionnaire luxembourgeois ainsi qu'un questionnaire européen. **Le questionnaire luxembourgeois**, élaboré par la Charte de la Diversité Lëtzebuerg (composé en 2024 de 14 questions avec de 5 modules). Il établit un état des lieux des démarches mises en œuvre par les signataires de la Charte de la Diversité Lëtzebuerg. **Le questionnaire européen**, également diffusé auprès des autres Chartes européennes engagées dans le projet de la création de la plateforme en ligne, a pour but à long terme d'obtenir des données à l'échelle de toute l'Europe concernant les habitudes et aspirations en termes de DEI dans les organisations signataires.

L'INCLUSION, UN ENJEU CLÉ POUR LES ORGANISATIONS

L'enquête 2024 du baromètre « Diversité & Entreprises » met en évidence certaines caractéristiques propres aux signataires de la Charte de la Diversité Lëtzebuerg. Certaines tendances ont été

identifiées concernant les actions privilégiées par les organisations signataires et leurs conséquences sur la performance générale de l'organisation. Les organisations au Luxembourg sont invitées à se saisir de cet outil pour se situer par rapport au résultat de cet état des lieux.

3 CHIFFRES CLÉ À RETENIR DU BAROMÈTRE LUXEMBOURGEOIS

- **Pour 96% des signataires, l'initiative de la démarche diversité provient du top management** (incluant les ressources humaines et la maison mère) et grâce à la conviction personnelle du·de la dirigeant·e. La conviction personnelle de la personne dirigeante est la première raison identifiée par 41% des signataires.
- **Plus de 90% des signataires offrent des aménagements du temps de travail** pour assurer un équilibre entre la vie personnelle et la vie professionnelle, la possibilité du télétravail et les horaires flexibles.
- **93% des signataires déclarent s'appuyer sur la Charte de la Diversité** pour augmenter leurs connaissances théoriques en matière de gestion de la diversité et **92% pour sensibiliser leurs salarié·es**. Les équipes de la Charte de la Diversité Lëtzebuerg et IMS Luxembourg proposent des événements (conférences, ateliers, formations) et des ressources pratiques pour soutenir les signataires en matière de gestion de la diversité.

3 INFORMATIONS CLÉ À RETENIR DU BAROMÈTRE EUROPÉEN

(Résultats des signataires luxembourgeois)

- **Les dimensions de la diversité les plus abordées** (actuellement ou dans les 3 prochaines années) par les activités de diversité et d'inclusion des signataires **sont le genre (à 96%), l'âge (à 90%), la race ou l'origine ethnique (à 87%), et l'invalidité (à 86%)**.
- **67% des signataires ont une personne dédiée à la diversité et l'inclusion** au sein de leur structure. Ce pourcentage monte à 74% dans les organisations de plus de 250 salarié·es ; cette personne est majoritairement rattachée au département des Ressources Humaines.
- **89% des signataires soulignent publiquement via le discours du·de la PDG/des membres du Conseil d'Administration leurs objectifs et activités** en matière de diversité et inclusion, et **90% déclarent impliquer leur personnel** dans l'élaboration des politiques et activités de diversité et d'inclusion.

Retrouvez l'intégralité des résultats : [baromètre Diversité & Entreprises Lëtzebuerg 2024](#) – 66 pages / 6,1 Mo



La Charte est soutenue par sept partenaires privilégiés, privés et publics - CACEIS Investor Services Bank, Deutsche Bank, HSBC Luxembourg, Linklaters, le Ministère de l'Égalité des genres et de la Diversité, PwC et Sodexo - ainsi que d'IMS Luxembourg, porteur du projet.

IMS - Inspiring More Sustainability Réseau leader des acteurs du développement durable au Luxembourg

IMS - Inspiring More Sustainability - est depuis 17 ans le réseau leader des entreprises luxembourgeoises actives en matière de développement durable. IMS est une asbl indépendante, apolitique et reconnue d'utilité publique.

La mission d'IMS est d'inspirer des stratégies et pratiques responsables auprès des acteurs économiques nationaux. IMS Luxembourg accompagne ses membres au travers de projets collaboratifs et fédérateurs en favorisant le dialogue avec les parties prenantes (privées, publiques, associatives). IMS apporte expertise, solutions concrètes, sensibilisation, information (guides, clubs, ateliers...) et formations. Le réseau représente près de 25 % de la masse salariale luxembourgeoise.

IMS est le point de contact national de plusieurs organisations et mouvements européens et internationaux : B Corp, Capitals Coalition, CSR Europe, la Commission Européenne – Direction Générale de la justice, Santé Mentale Travail et le WBSCD (World Business Council for Sustainable Development) et est le hub local pour The Inner Development Goals (IDG).

Contact presse : Nadia Azarfane
nadia.azarfane@imslux.lu
Tel : +352 26 25 80 13 5

Site IMS: www.imslux.lu
Site Charte de la Diversité: chartediversite.lu
Sustainability Mag: sustainabilitymag.lu

Retrouvez-nous sur : [LinkedIn](#) – [Instagram](#) - [Facebook](#) - [Youtube](#)